

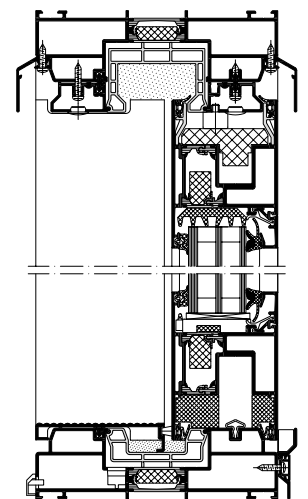
## Schüco ASS 70.HI

Sistema scorrevole a sollevamento in alluminio  
Aluminium lift-and-slide system



Il sistema scorrevole a sollevamento in alluminio Schüco ASS 70.HI a elevato isolamento termico convince con la perfetta impermeabilità alla pioggia battente, l'eccellente isolamento acustico e le prestazioni antieffrazione fino a RC2 (WK2). L'isolamento modulare del profilo consente valori  $U_f$  a partire da  $2,0 \text{ W}/(\text{m}^2\text{K})$ , permettendo di raggiungere valori  $U_w$  di  $< 1,3 \text{ W}/(\text{m}^2\text{K})$ . Insieme alle grandi ampiezze di apertura e all'elevato confort di utilizzo, Schüco ASS 70.HI offre nuove soluzioni di sistema per l'edilizia commerciale e privata.

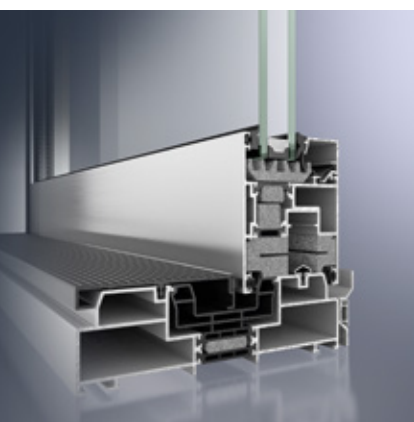
The highly thermally insulated aluminium lift-and-slide system Schüco ASS 70.HI with its perfect watertightness, excellent sound reduction and burglar resistance up to RC2 (WK2) is second to none. The modular profile insulation allows  $U_f$  values from  $2.0 \text{ W}/(\text{m}^2\text{K})$ , whereby  $U_w$  values of  $< 1.3 \text{ W}/(\text{m}^2\text{K})$  are achieved. With large opening widths and easy operation, Schüco ASS 70.HI offers new system solutions for large projects and luxury homes.



Schüco ASS 70.HI, scala 1:5  
Schüco ASS 70.HI, scale 1:5

# Schüco ASS 70.HI

Sistema scorrevole a sollevamento  
Aluminium lift-and-slide system



Sistema scorrevole a sollevamento  
Schüco ASS 70.HI  
Schüco lift-and-slide system ASS 70.HI

## Schüco ASS 70.HI

### Vantaggi del prodotto

- Sistema di drenaggio ottimizzato con impermeabilità alla pioggia battente fino a 1.050 Pa
- Peso dell'anta fino a 400 kg
- Apparecchiature di alta qualità per un utilizzo confortevole
- Elevata trasparenza grazie alle notevoli dimensioni dell'anta fino a 9m<sup>2</sup>, in base alla versione
- Isolamento acustico secondo DIN EN ISO 140-03 e DIN EN ISO 717-1,  $R_w \leq 44$  dB
- Spessori del vetro fino a 52 mm
- Grande varietà di colori, possibilità di differenziare colori tra interno ed esterno

### Product benefits

- Excellent drainage system with watertightness up to 1,050 Pa
- Vent weight up to 400 kg
- High-quality fittings components for easy operation
- High degree of transparency due to large vent sizes of up to 9m<sup>2</sup>, depending on the design
- Sound insulation in accordance with DIN EN ISO 140-03 and DIN EN ISO 717-1,  $R_w \leq 44$  dB
- Glass thickness up to 52 mm
- Wide choice of colours – different colours inside and outside



### Vantaggi in fase di lavorazione

- Grande flessibilità grazie alla possibilità di assemblare i profili in officina cliente

### Fabrication benefits

- Greater flexibility due to option for customer to roll profiles together

### Dati tecnici Technical data

	Valore Value
Isolamento termico Thermal insulation	$U_w$ da 1,3 W/(m <sup>2</sup> K) $U_w$ from 1,3 W/(m <sup>2</sup> K)
Spessore telaio anta Basic depth of vent frame	70 mm
Dimensioni dell'anta (LxH) Vent size (WxH)	3.000 x 3.000 mm
Peso dell'anta Vent weight	400 kg
Classe di sicurezza Security class	RC2 (WK2)
Numero di rotaie Number of tracks	1–3

Schüco International Italia srl  
www.schueco.it

# SCHÜCO